

2019年7月4日

各 位

株式会社三十三フィナンシャルグループ

「夏休み！お絵描きコンテスト2019」の開催について

三十三フィナンシャルグループの三重銀行と第三銀行は、地域金融機関としての地域貢献の取組みの一環として、下記の通り、三重県内の就学前のお子さまを対象として、「食」を題材とした「夏休み！お絵描きコンテスト2019」を開催しますのでお知らせします。

1. 趣旨

子どもの健康な発育のために大切とされる「食育」を促進するため、「食」を題材としたお絵描きコンテストを開催し、次世代を担う子どもに「食」に関する絵を描いてもらうことにより、食べることの楽しさ・大切さや、家族の大切さを見つめ直し、食育の啓発に繋がることを目的とします。

2. コンテスト概要

名称	夏休み！お絵描きコンテスト2019
応募期間	2019年7月22日（月）～2019年8月30日（金）
応募資格	三重県内にお住まいの未就学児（小学校入学前のお子さま）
募集テーマ	「おいしい笑顔」（食に関する題材）
主催	株式会社三十三フィナンシャルグループ（三重銀行・第三銀行）
共催	株式会社地域文化社（「食」を通して子供たちの未来を考える食育情報誌「ママごはん」を発行）
後援	三重県、三重県教育委員会、一般社団法人三重県私立幼稚園・認定こども園協会、三重県私立保育連盟、日本保育協会三重県支部
その他	応募いただいた方全員に参加記念品を進呈します。 審査により入賞された方に「食」に関する三重県産の賞品を進呈する他、三重県内の商業施設等で入賞作品展示を行います。

以 上

【お問い合わせ先】

担 当	三重銀行 営業企画部	脇内・神谷	059-354-7120
	第三銀行 営業企画部	伊藤・松嶋	0598-25-0320

ママごはん × 三十三フィナンシャルグループ | 三重銀行 第三銀行

夏休み! お絵描き 2019 ゴンテスト

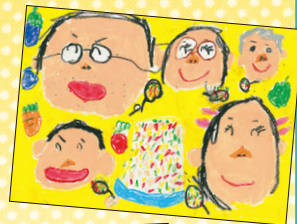


三十三フィナンシャルグループ
公式キャラクター「ポムポムプリン」
©'96-'19 SANRIO APPR.No.G601074



2018年度入賞作品

「家族のたのしい食卓」「好物を食べたときの笑顔」
「今日の晩ご飯」など「食」を題材にした絵を募集します。
もりもり食べてすくすく育つ、子どもたちの
生き生きとした作品の応募をお待ちしております。



2018年度
入賞作品

◆募集テーマ / 「おいしい笑顔」

「食」に関する題材で、ご自由にお描きください。

例：家族の食卓、おやつを食べる僕、大好きな食べ物、畑でみのる作物などなど。



◆応募期間 / 2019年7月22日(月)～8月30日(金)

◆応募資格 / 三重県内にお住まいの未就学児(小学校入学前のお子様)

◇主催 / (株)三十三フィナンシャルグループ(三重銀行・第三銀行)

◇共催 / (株)地域文化社(食育情報誌ママごはん)

◇後援 / 三重県、三重県教育委員会、一般社団法人三重県私立幼稚園・認定こども園協会、三重県私立保育連盟、日本保育協会 三重県支部

◇展示協力 / イオンモール鈴鹿店、イオン四日市尾平店、イオンタウン伊勢ラパーク店、イオンタウン津城山店、松阪ショッピングセンターマム店、イオン名張店

応募作品の中から
審査を行い、

入賞者には素敵な賞品をプレゼント!!

三重銀行賞

三陶 四日市萬古焼
キッズ食器3点セット
木製プレート&スプーンフォーク付



10名様

第三銀行賞

井村屋
スイーツ詰め合わせ
(缶プリン6個・カステラ10個)



10名様

ママごはん賞

サンクラフト
台所育児スターター3点セット



10名様

じょうずで賞

三重県指定
伝統工芸品
松阪もめん お魚ランチヨシマット



50名様

最優秀賞

ミエぐるめぐり
セット



3名様

県内各地から選りすぐった
特産品の詰め合せです!

なんと全員に、
もらえちゃう!



サクラクレパス
クレパス12色セット

応募者全員に 参加記念品 プレゼント!!

※写真はイメージで賞品内容等が変更になる場合があります。

応募要項

■趣旨

地域社会に貢献する金融機関を目指している(株)三十三フィナンシャルグループ(三重銀行・第三銀行)と「食育情報誌ママごはん」を発行している(株)地域文化社が共同で、21世紀を担う子供たちに「食」の絵を描いてもらうことにより家族の大切さを見つめ直し、食育の啓発に繋がる目的で実施します。皆様の顔が思わずほころんでしまうような、元気の出る作品をお待ちしております。

■応募規定

- 用紙／白地の用紙(画用紙、コピー用紙等)
- サイズ／B4サイズ横向き(よこ364mm×たて257mm)
- 用具／不問(色えんぴつ、クレヨン、絵の具、マジック等)
- ※用紙は各自でご用意ください。

■応募方法

お近くの、三重銀行・第三銀行各支店の窓口までお持ち込みください。(お持ち込みは、ご家族様に限らせていただきます。)

応募用紙(窓口にて用意)に、保護者様のお名前・住所・連絡先・作者名・作者名ふりがな・性別・年齢・絵のタイトル・当コンテストを知ったきっかけをご記入の上、作品とともにご提出ください。

〈注意事項〉

- ※ご応募は、お1人さま応募期間を通じて1枚までとなります。個人の応募のみで、団体での応募は受付できませんのでご了承ください。
- ※応募いただいた作品はお返しできませんのでご了承ください。
- ※作品の著作権は主催者側に帰属しホームページやポスター等に掲載することがあります。
- ※ご応募・ご提供いただいた個人情報、コンテスト審査、プレゼント発送、発表の目的以外には利用しません。また、三重銀行・第三銀行は「個人情報保護方針」を定め、お客様に関する情報の保護に努めております。

ママごはんとは?

「食べる」をテーマにした食育情報誌。地産地消、旬の食材、かんたんレシピなど、食べることがもっと楽しくなる冊子。幼稚園・保育園、育児施設、公共施設、病院などで年4回配布。

■審査基準

当該お絵描きコンテストの趣旨およびテーマに沿った内容で審査を実施し、入賞作品の選定を行います。

■結果発表

- ママごはん秋号(10月10日発行予定)に、入賞作品を掲載します。
- 三重銀行・第三銀行各支店に、入賞作品ポスターを提示します。
- 入賞作品展示

- イオンモール鈴鹿店 10/17(木)～10/23(水)
- イオン四日市尾平店 10/25(金)～10/31(木)
- イオンタウン伊勢ラパーク店 11/1(金)～11/6(水)
- イオンタウン津城山店 11/7(木)～11/13(水)
- 松阪ショッピングセンターマーム店 11/14(木)～11/19(火)
- イオン名張店 11/20(水)～11/26(火)

※掲載・展示の際は、応募用紙にご記入いただいた「絵のタイトル」と作者名・年齢をあわせて掲示します。

※各施設の展示最終日は午後3時までの展示となる場合がありますので予めご了承ください。

■お問合せ

三重銀行営業企画部「お絵描きコンテスト事務局」

☎059-354-7120 (平日9:00～17:00)

第三銀行ダイレクトコールセンター「お絵描きコンテスト事務局」

☎0120-33-8654 (平日9:00～19:00)

お近くの三重銀行・第三銀行窓口へお持ち込みください (営業日時/平日9:00～15:00 土・日・祝休み)

三重銀行

- | | | |
|--|--|---|
| 本店営業部 (四日市市西新地7番8号)
☎059-354-7114 | 大矢知支店 ☎059-337-2435
(7/22 高茶屋小森支店へ店名変更) | 高茶屋支店 ☎059-234-8831
(7/22 高茶屋小森支店へ店名変更) |
| 〈桑名地区〉 | 山城支店 ☎059-397-3582 | 千里支店 ☎059-245-1414 |
| 桑名支店 ☎0594-22-2655
(7/22 桑名中央支店へ店名変更) | 楠支店 ☎059-365-3141 | 久居支店 ☎059-255-3105
(7/22 久居駅前支店へ店名変更) |
| 星川支店 ☎0594-31-8331 | 川越支店 ☎059-377-3630 | 〈伊賀・名張地区〉 |
| 大山田支店 ☎0594-33-3360 | 朝日支店 ☎059-393-1111 | 上野支店 ☎0595-21-3131
(7/22 伊賀支店へ店名変更) |
| 東真支店 ☎0594-76-8011 | 孤野支店 ☎059-396-4911 | ※島ヶ原支店 ☎0595-59-2020 |
| 員弁支店 ☎0594-74-3611 | 北菰野支店 ☎059-363-3820 | 伊賀新堂支店 ☎0595-45-4611 |
| 阿下喜支店 ☎0594-72-3331 | 〈鈴鹿・亀山地区〉 | 佐那具支店 ☎0595-45-4611 |
| 〈四日市地区〉 | ※鈴鹿支店 ☎059-382-1301
(7/22 神戸支店へ店名変更) | 名張支店 ☎0595-64-3600
(7/22 名張中央支店へ店名変更) |
| 西支店 ☎059-353-5681 | 石薬師支店 ☎059-374-3981
(7/22 石薬師南支店へ店名変更) | 〈松阪市地区〉 |
| 西支店 ☎059-331-8641 | ※鈴峰支店 ☎059-371-1177 | 松阪支店 ☎0598-21-4327
(7/22 松阪中央支店へ店名変更) |
| 阿倉川支店 ☎059-332-5526 | 鈴鹿中央支店 ☎059-378-3731 | 〈伊勢・志摩地区〉 |
| 四日市駅前支店 ☎059-352-3489 | 平町駅前支店 ☎059-378-1521 | 伊勢支店 ☎0596-28-0241
(7/22 伊勢中央支店へ店名変更) |
| 塩浜支店 ☎059-345-2307 | 長太支店 ☎059-385-1415 | ※鳥羽支店 ☎0599-25-1688
(7/22 鳥羽中央支店へ店名変更) |
| 追分支店 ☎059-345-0821 | 白子支店 ☎059-387-1411 | 鶴方支店 ☎0599-43-6812
(7/22 志摩支店へ店名変更) |
| ★日永支店 ☎059-345-2211 | 千代崎支店 ☎059-387-5221 | 〈鈴鹿・亀山地区〉 |
| 新道支店 ☎059-352-5111 | 玉垣支店 ☎059-382-6226
(7/22 南玉垣支店へ店名変更) | 鈴鹿支店 ☎059-382-1361 |
| 三重支店 ☎059-332-2121 | 旭が丘支店 ☎059-387-2531 | 石薬師支店 ☎059-374-3681 |
| 桜支店 ☎059-326-3113 | 亀山支店 ☎0595-82-3131
(7/22 亀山中央支店へ店名変更) | ※平田駅前支店 ☎059-378-7777
(10/15 平田町支店へ店名変更) |
| 常盤支店 ☎059-351-0431 | みずほ支店 ☎0595-83-4080 | ★平田駅前支店 ☎059-378-7777
(10/15 平田町支店へ店名変更) |
| 久保田支店 ☎059-351-5100 | 〈津市地区〉 | 住吉支店 ☎059-370-0130 |
| 四郷支店 ☎059-322-1101 | 津支店 ☎059-226-6155
(7/22 津中央支店へ店名変更) | |
| 川島支店 ☎059-322-0397 | 三重大学前支店 ☎059-232-1135 | |
| ●北勢市場支店 ☎059-347-0121 | | |
| 富田支店 ☎059-365-1131
(7/22 富田駅前支店へ店名変更) | | |

第三銀行

- | | | |
|---|---|-----------------------|
| 本店営業部 (松阪市京町510番地)
☎0598-25-0333
(10/15 松阪本店営業部へ店名変更) | 玉垣支店 ☎059-382-1151 | ★花岡支店 ☎0598-21-1485 |
| 〈桑名地区〉 | 白子中央支店 ☎059-388-3322 | 愛宕町支店 ☎0598-26-6511 |
| ★松阪駅前店 ☎0594-32-0322 | ※白子支店 ☎059-386-0141
(9/24 白子本町支店へ店名変更) | 松阪東支店 ☎0598-51-3831 |
| 伊勢長島支店 ☎0594-42-5055 | 稲生支店 ☎059-387-3355 | 梅村学園前支店 ☎0598-29-3333 |
| 益生支店 ☎0594-21-5711 | 亀山支店 ☎0595-82-2131 | 櫛田支店 ☎0598-28-5551 |
| 七和支店 ☎0594-31-8701 | 〈津市地区〉 | 大石支店 ☎0598-34-1111 |
| 〈四日市地区〉 | 津支店 ☎059-226-3186 | 明和支店 ☎0596-52-3305 |
| 四日市支店 ☎059-351-6000 | 千里支店 ☎059-245-5000
(9/24 千里ヶ丘支店へ店名変更) | 〈伊勢・志摩地区〉 |
| 富田支店 ☎059-365-3221 | 一身田支店 ☎059-231-1511 | 伊勢支店 ☎0596-28-3322 |
| 大矢知支店 ☎059-363-3553
(9/24 大矢知東支店へ店名変更) | 津駅前支店 ☎059-227-3211 | 辻久留支店 ☎0596-24-4411 |
| 西阿倉川支店 ☎059-332-3191 | 津南支店 ☎059-227-6321 | 高柳支店 ☎0596-28-6111 |
| 中央通支店 ☎059-351-4081 | 高茶屋支店 ☎059-234-8282 | 八間通支店 ☎0596-23-5333 |
| 松本支店 ☎059-353-4131 | 久居支店 ☎059-256-4111 | 神社口支店 ☎0596-36-3751 |
| 日永支店 ☎059-345-2377
(10/21 日永西支店へ店名変更) | 〈伊賀・名張地区〉 | 小俣支店 ☎0598-23-3338 |
| 孤野支店 ☎059-393-1158
(10/15 孤野中央支店へ店名変更) | 上野支店 ☎0595-21-3621 | 鳥羽支店 ☎0599-25-3131 |
| 〈鈴鹿・亀山地区〉 | ★名張支店 ☎0595-63-3211 | 磯部支店 ☎0599-55-3511 |
| 鈴鹿支店 ☎059-382-1361 | 栢腰が丘支店 ☎0595-65-5711 | 鶴方支店 ☎0599-43-1313 |
| 石薬師支店 ☎059-374-3681 | ※赤目支店 ☎0595-64-3988 | 浜島支店 ☎0599-53-2131 |
| ★平田駅前支店 ☎059-378-7777
(10/15 平田町支店へ店名変更) | 〈松阪市地区〉 | 和具支店 ☎0599-85-1313 |
| 住吉支店 ☎059-370-0130 | 嬉野支店 ☎0598-42-8833 | 〈紀州地区〉 |
| | 松阪マーム支店 ☎0598-51-3533 | 長島支店 ☎0597-47-1313 |
| | 川井町支店 ☎0598-23-3387 | 海山支店 ☎0597-32-1212 |
| | | 尾鷲支店 ☎0597-22-2411 |
| | | 熊野支店 ☎0597-89-3033 |
| | | 新市駅前支店 ☎0597-89-4646 |
| | | 御浜支店 ☎05979-2-2323 |

三重銀行と第三銀行では、2019年6月から10月にかけて一部店舗の店名を変更させていただきます。

- ★の店舗は土曜・日曜の10:00～17:00にも窓口営業を行っています。
- の店舗は北勢地方卸売市場が休場日の場合は窓口を休業いたします。
- ※の店舗は11:30～12:30は窓口を休業いたします。

- ★の店舗は平日9:00～15:00以外も営業しています。詳しくはホームページ等でご確認ください。
- ※の店舗は11:30～12:30は窓口を休業いたします。

▲三重県内の支店への持ち込みとなりますのでご了承ください。

(2019年6月末現在)