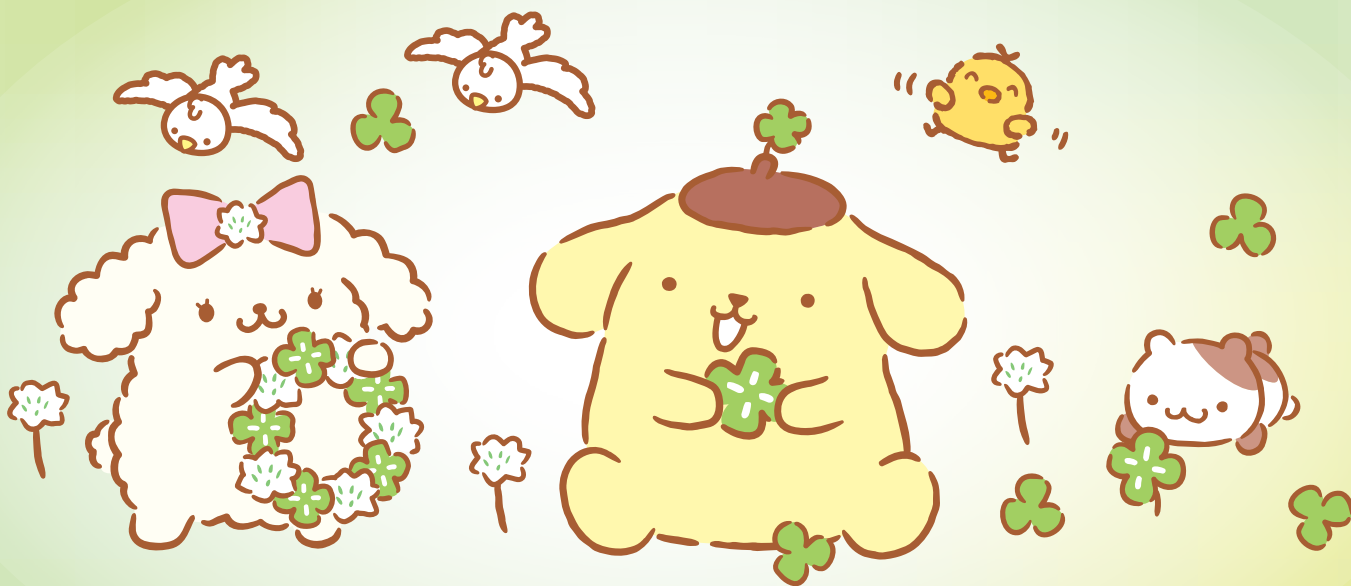


三十三銀行 誕生5周年記念

# 定期預金

## 金利上乘せキャンペーン

キャンペーン期間 2026年4月22日(水)～2026年6月30日(火)



期間中、窓口で新たなご資金にて預入していただいた場合、特別金利が適用されます

本キャンペーン開始日以降に、当行へ新たに預入されたご資金を対象とします。

1年定期

3年定期

5年定期

年**1.000%**

(税引後年0.796%)

店頭表示金利+年0.575%

年**1.300%**

(税引後年1.035%)

店頭表示金利+年0.700%

年**1.600%**

(税引後年1.274%)

店頭表示金利+年0.900%

詳しくは裏面をご覧ください。

▶ お問い合わせ先

さんじゅうさんにハロー御用を!

<https://www.33bank.co.jp/>

三十三銀行  
コンタクトセンター

**0120-33-8654**

三十三銀行



三十三銀行

受付時間/平日9:00~17:00

三十三銀行 誕生5周年記念

# 定期預金金利上乘せキャンペーン



キャンペーン期間

2026年4月22日(水)～2026年6月30日(火)

## 商品概要

名称	三十三銀行 誕生5周年記念 定期預金金利上乘せキャンペーン
ご利用いただける方	個人のお客さま
申込方法	窓口(東京法人営業部・東京支店、大阪法人営業部・大阪支店除きます。)
対象預金	スーパー定期(1年・3年・5年もの)／自動継続型
発行区分	通帳式(総合口座を含みます)
金利	●1年:1.000% 店頭表示金利+年0.575% ●3年:1.300% 店頭表示金利+年0.700% ●5年:1.600% 店頭表示金利+年0.900%
預入金額	50万円以上(1円単位)
預入条件	本キャンペーン開始日以降に、当行へ新たに預入されたご資金を対象とします。 ※当行で預入されているご資金(普通預金・定期預金等)による本商品へのお振替はできません。(一旦、当行からご出金された場合もお取り扱いできません。)
中途解約時のお取扱い	特別金利は適用されず、当行所定の中途解約利率が適用されます。
税金	20.315%の源泉分離課税 ※マル優適格の方はマル優の取扱いができます。
預金保険	本商品は預金保険の対象ですが、全額保護の対象ではありません。 (預金保険制度により保護される他の預金と合計して、預金者1人あたり1金融機関毎に元本1,000万円までとその利息が保護されます。)
募集額	350億円 ※募集額に達した場合には、キャンペーン期間中であっても取り扱いを終了いたします。
ご注意いただきたい事項	●定期預金の詳しい内容については、商品説明書(スーパー定期(単利型)、スーパー定期(複利型))を店頭にご用意しております。 ●特別金利は初回満期日までです。ご継続後は通常金利(店頭表示金利)となります。 ●金利環境の変化等により、予告なくキャンペーンを中止する場合があります。

2026年4月22日現在