

# お客さまへ

詐欺等の被害防止のため、以下のお取引について、本人確認書類の提示のお願いや、お取引内容、お取引の目的（ご資金の使いみちや原資など）の確認を行うことがあります。  
なお、その結果により、お取引をお断りする場合がございますので、あらかじめご了承ください。

- 現金に関するお取引
- 口座開設に関するお取引
- 短期間のうちに頻繁に行われるお取引
- 普段のお取引に比して高額と思われるお取引
- 当店へのお申出について明らかな理由やご事情がないお取引
- 振込先、振込目的、振込の原資が不明瞭なお取引
- その他、当金融機関において追加で確認が必要と認めたお取引

**複雑化・巧妙化する金融犯罪の手口から、お客さまのご資産をお守りするため、ご理解とご協力をお願い申し上げます。**

また、詐欺等の懸念がある場合は、警察に連絡させていただくことがあります。



三十三銀行



JAバンク三重



桑名三重信用金庫



北伊勢上野信用金庫



津信用金庫



紀北信用金庫



財務省

東海財務局

農林水産省



三重県警察

Mie Prefectural Police Headquarters

# お客さまへ

詐欺等の被害防止のため、以下のお取引について、本人確認書類の提示のお願いや、お取引内容、お取引の目的（ご資金の使いみちや原資など）の確認を行うことがあります。  
なお、その結果により、お取引をお断りする場合がございますので、あらかじめご了承ください。

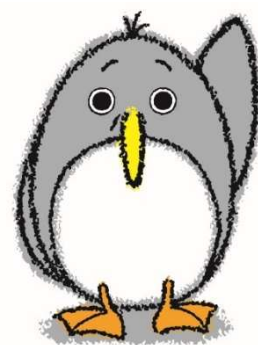
- 現金に関するお取引
- 短期間のうちに頻繁に行われるお取引
- 普段のお取引に比して高額と思われるお取引
- 当店へのお申出について明らかな理由やご事情がないお取引
- 振込先、振込目的、振込の原資が不明瞭なお取引
- その他、当行において追加で確認が必要と認めたお取引

**複雑化、巧妙化する金融犯罪の手口から、お客さまのご預金やご資産をお守りするため、ご理解とご協力をお願い申し上げます。**

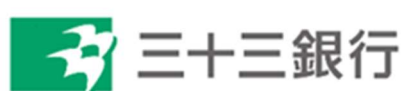
また、詐欺等の懸念がある場合は、警察に連絡させていただくことがあります。



© 2025 SANRIO CO., LTD. APPROVAL NO. L656017



© Marcus Pfister. All rights reserved.



# お客さまへ

詐欺等の被害防止のため、以下のお取引について、本人確認書類の提示のお願いや、お取引内容、お取引の目的（ご資金の使いみちや原資など）の確認を行うことがあります。  
なお、その結果により、お取引をお断りする場合がございますので、あらかじめご了承ください。

- 現金に関するお取引
- 短期間のうちに頻繁に行われるお取引
- 普段のお取引に比して高額と思われるお取引
- 当店へのお申出について明らかな理由やご事情がないお取引
- 振込先、振込目的、振込の原資が不明瞭なお取引
- その他、当行において追加で確認が必要と認めたお取引

**複雑化、巧妙化する金融犯罪の手口から、お客さまのご預金やご資産をお守りするため、ご理解とご協力をお願い申し上げます。**

また、詐欺等の懸念がある場合は、警察に連絡させていただくことがあります。

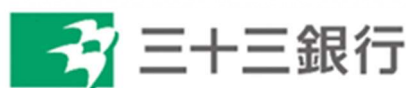


RAI(ライ) REN(レン)



© 2025 SANRIO CO., LTD. APPROVAL NO. L656017

岐阜県警察



# お客さまへ

詐欺等の被害防止のため、以下のお取引について、本人確認書類の提示のお願いや、お取引内容、お取引の目的（ご資金の使いみちや原資など）の確認を行うことがあります。  
なお、その結果により、お取引をお断りする場合がございますので、あらかじめご了承ください。

- 現金に関するお取引
- 短期間のうちに頻繁に行われるお取引
- 普段のお取引に比して高額と思われるお取引
- 当店へのお申出について明らかな理由やご事情がないお取引
- 振込先、振込目的、振込の原資が不明瞭なお取引
- その他、当行において追加で確認が必要と認めたお取引

**複雑化、巧妙化する金融犯罪の手口から、お客さまのご預金やご資産をお守りするため、ご理解とご協力をお願い申し上げます。**

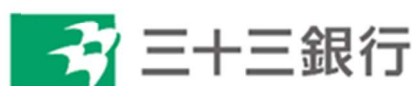
また、詐欺等の懸念がある場合は、警察に連絡させていただくことがあります。



大阪府警察



© 2025 SANRIO CO., LTD. APPROVAL NO. L656017



# お客さまへ

詐欺等の被害防止のため、以下のお取引について、本人確認書類の提示のお願いや、お取引内容、お取引の目的（ご資金の使いみちや原資など）の確認を行うことがあります。  
なお、その結果により、お取引をお断りする場合がございますので、あらかじめご了承ください。

- 現金に関するお取引
- 短期間のうちに頻繁に行われるお取引
- 普段のお取引に比して高額と思われるお取引
- 当店へのお申出について明らかな理由やご事情がないお取引
- 振込先、振込目的、振込の原資が不明瞭なお取引
- その他、当行において追加で確認が必要と認めたお取引

**複雑化、巧妙化する金融犯罪の手口から、お客さまのご預金やご資産をお守りするため、ご理解とご協力をお願い申し上げます。**

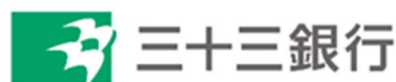
また、詐欺等の懸念がある場合は、警察に連絡させていただくことがあります。



奈良県警察  
Nara Prefectural Police



© 2025 SANRIO CO., LTD. APPROVAL NO. L656017



# お客さまへ

詐欺等の被害防止のため、以下のお取引について、本人確認書類の提示のお願いや、お取引内容、お取引の目的（ご資金の使いみちや原資など）の確認を行うことがあります。  
なお、その結果により、お取引をお断りする場合がございますので、あらかじめご了承ください。

- 現金に関するお取引
- 短期間のうちに頻繁に行われるお取引
- 普段のお取引に比して高額と思われるお取引
- 当店へのお申出について明らかな理由やご事情がないお取引
- 振込先、振込目的、振込の原資が不明瞭なお取引
- その他、当行において追加で確認が必要と認めたお取引

**複雑化、巧妙化する金融犯罪の手口から、お客さまのご預金やご資産をお守りするため、ご理解とご協力をお願い申し上げます。**

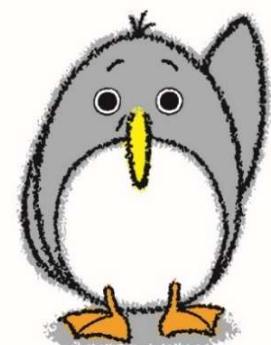
また、詐欺等の懸念がある場合は、警察に連絡させていただくことがあります。



© 2025 SAIKYO CO., LTD. APPROVAL NO. L656017



Wakayama Prefectural Police



© Marcus Pfister. All rights reserved.

