

三重県下の経済金融動向

(平成19年2月取り纏め分)

平成19年2月15日

株式会社三重銀総研

● 現在の景気

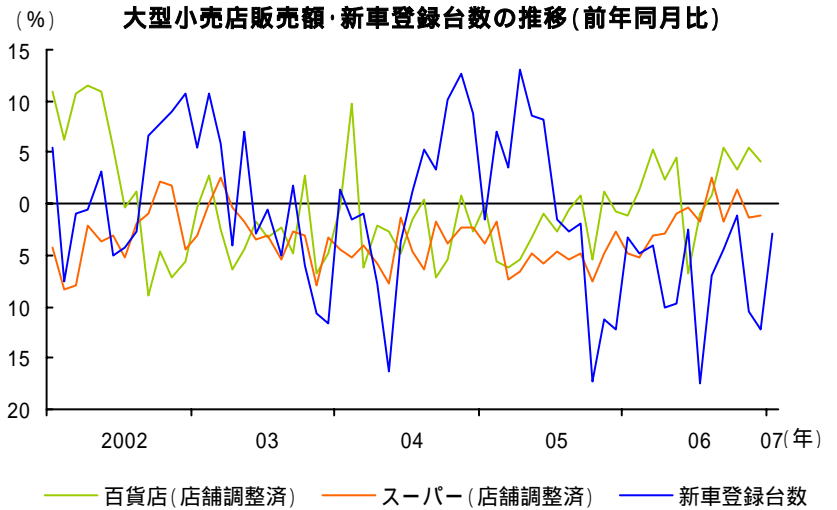
足取りは緩やかながら、回復傾向を維持している。

● 今後の見通し

一部に弱い動きがみられるものの、緩やかな回復が持続する見込み。

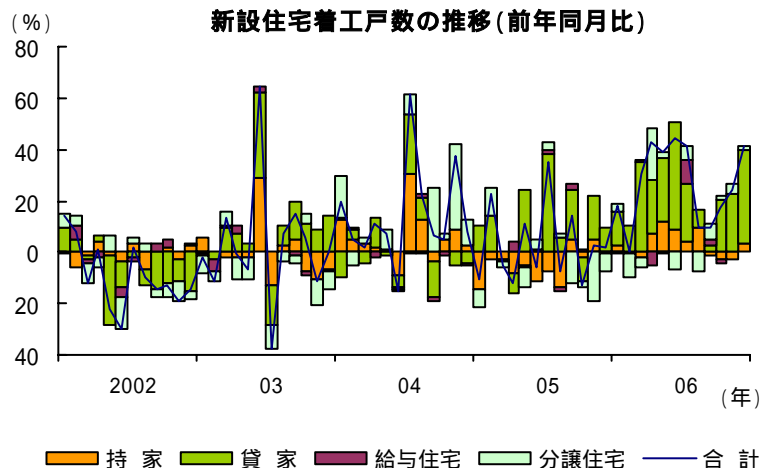
● 個人消費

12月の大型小売店販売(店調後)は、前年比1.0%減と3か月振りの減少。百貨店販売は同4.1%増と5か月連続の増加、スーパー販売は同2.7%減と2か月連続の減少。一方、1月の乗用車販売は前年比3.4%減と19か月連続の減少、軽乗用車販売は同5.0%増と2か月連続の増加。



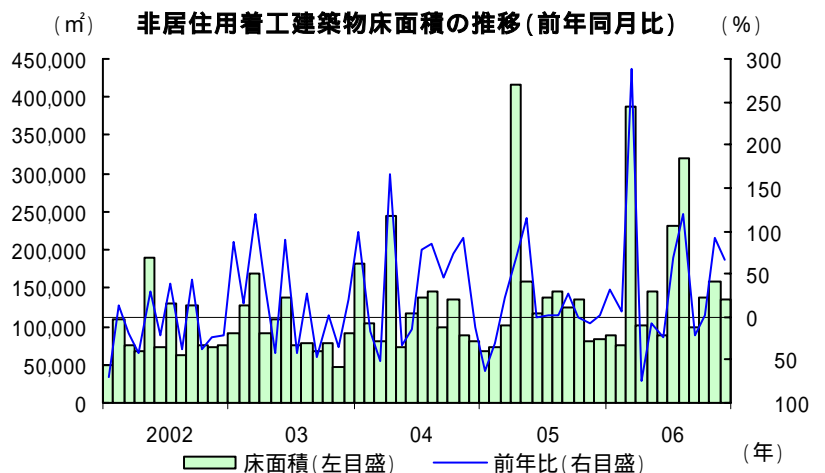
● 住宅建築

12月の住宅着工戸数は前年比41.0%増と14か月連続の増加。持家が4か月振りの増加となったうえ、貸家が14か月連続、分譲住宅が4か月連続の増加となったため。



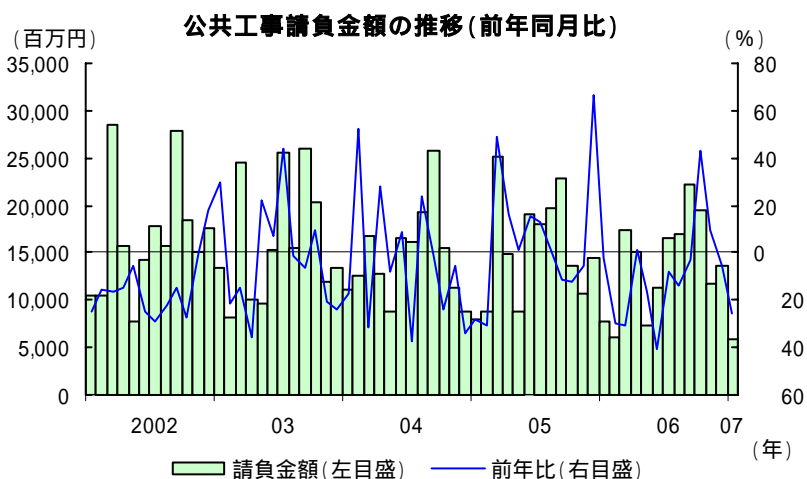
● 設備投資

12月の建築着工床面積(非居住用)は、前年比65.5%増と3か月連続の増加。



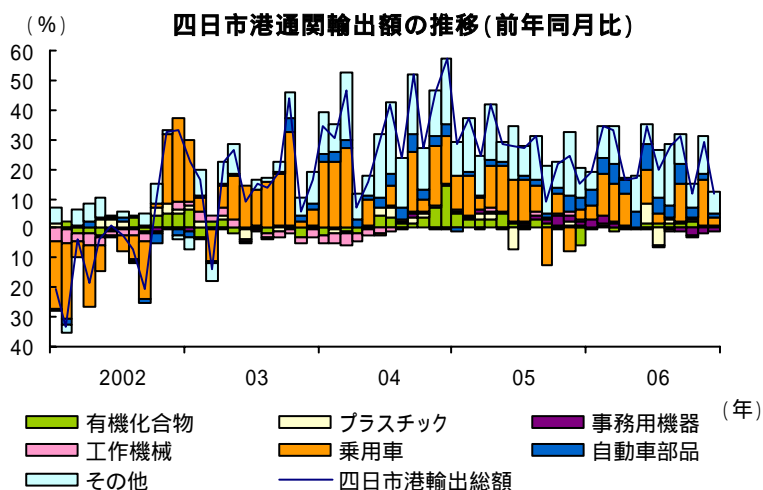
公共工事

1月の公共工事請負件数は前年比11.9%減と2か月連続の減少、公共工事請負額も同25.6%減と2か月連続の減少。



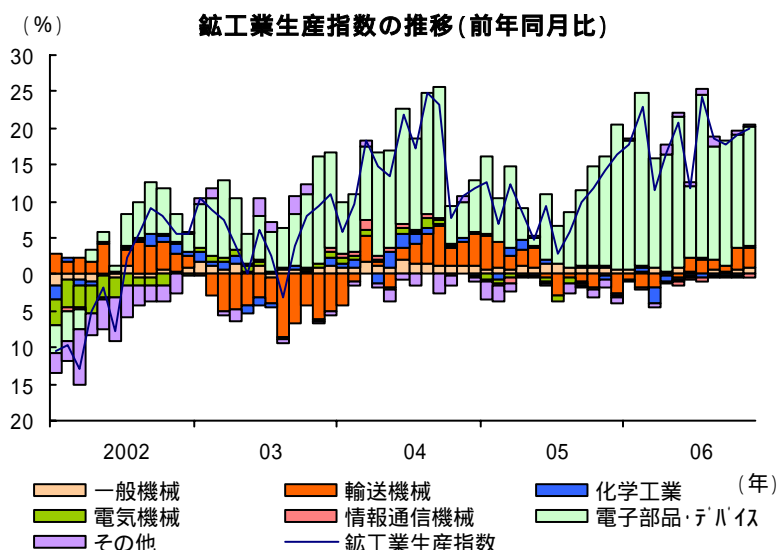
輸出

12月の四日市港通関輸出額は、前年比11.4%増と45か月連続の増加、管内全体でも同19.6%増と30か月連続の増加。主要製品である工作機械が2か月連続の増加となったうえ、乗用車が7か月連続、自動車部品が23か月連続の増加となったため。



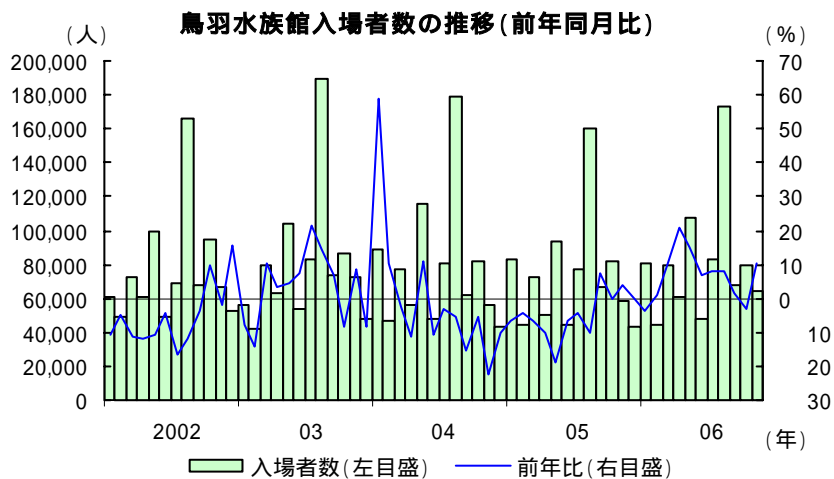
生産活動

11月の鉱工業生産指数は前年比20.0%上昇と39か月連続の上昇。主要業種では、電子部品・デバイスの好調から電気機械が53か月連続の上昇となったほか、一般機械が40か月連続の上昇。在庫指数は前年比で32か月連続の上昇。



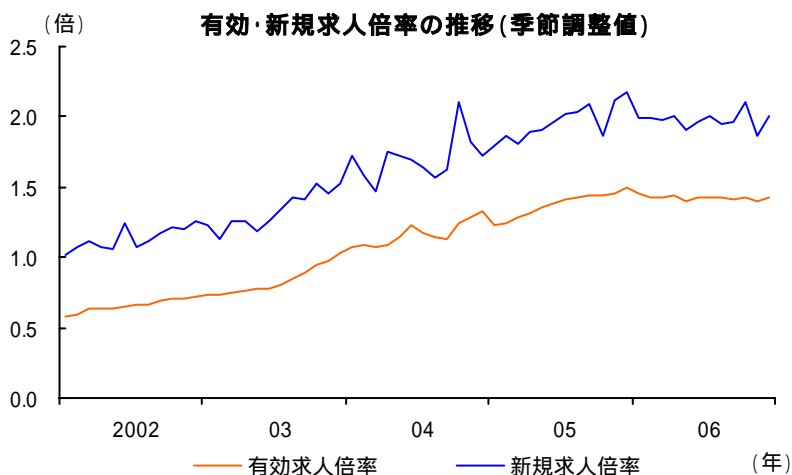
● 観光

11月の県内の主要水族館の入場者数は、前年比10.4%増と2か月振りの増加。



● 雇用情勢

12月の有効求人倍率は1.42倍と2か月振りの上昇。新規求人倍率も2.00倍と2か月振りの上昇。新規求人数は、全体(学卒除く・パートタイム含む)では前年比2.2%減と2か月連続の減少となったものの、学卒・パートを除く求人は同1.9%増と2か月振りの増加。



景 気 指 標

三重銀総研
2007/2/15

< 三重県 >

(注) ()内は前年(同期(月))比 < >内は季節調整済前期(月)比

	2005年	2006年	2006年				2006年				2007年1月
			1~3	4~6	7~9	10~12	9月	10月	11月	12月	
鉱工業生産指数	(9.7)		(17.1)	(16.1)	(20.2)		(17.8)	(19.2)	(20.0)		
	-		< 5.7>	< 0.2>	< 7.4>		< 4.9>	< 1.2>	< 3.3>		
生産者製品在庫指数	(95.3)		(98.2)	(18.8)	(51.8)		(52.9)	(84.5)	(83.1)		
	-		< 14.1>	< 12.3>	< 20.2>		< 14.8>	< 32.2>	< 6.5>		
大口電力消費量(千MWh)	7,250		1,843	1,974	2,183		731	725	698		
	(7.1)		(10.0)	(12.8)	(12.2)		(10.1)	(12.8)	(12.9)		
公共工事請負金額(億円)	1,841	1,658	313	337	558	449	222	194	118	137	58
	(5.1)	(10.0)	(25.0)	(21.3)	(7.9)	(15.4)	(2.6)	(42.7)	(9.7)	(5.9)	(25.6)
新設住宅着工戸数(戸)	15,831	20,009	4,102	5,380	5,279	5,248	1,621	1,558	1,901	1,789	
	(1.5)	(26.4)	(16.1)	(42.0)	(20.5)	(27.2)	(9.7)	(17.7)	(24.0)	(41.0)	
大型小売店販売額(店舗調整済)	(4.4)	(0.9)	(3.2)	(1.1)	(0.1)	(0.6)	(0.6)	(1.8)	(0.1)	(1.0)	
百貨店	(2.5)	(2.0)	(1.7)	(0.1)	(1.4)	(4.3)	(5.4)	(3.4)	(5.5)	(4.1)	
スーパー	(4.9)	(1.6)	(4.4)	(1.3)	(0.2)	(0.4)	(1.8)	(1.4)	(1.3)	(2.7)	
新車登録・販売台数(台)	75,427	70,118	22,839	15,397	16,680	15,202	6,881	5,202	5,303	4,697	4,753
	(0.9)	(7.0)	(4.2)	(7.0)	(9.9)	(8.1)	(4.5)	(1.2)	(10.5)	(12.1)	(2.9)
軽自動車登録・販売台数(台)	43,304	45,741	13,273	10,736	11,324	10,408	4,804	3,265	3,429	3,714	3,007
	(1.5)	(5.6)	(7.3)	(5.8)	(11.5)	(2.0)	(24.7)	(10.5)	(5.7)	(11.3)	(1.7)
有効求人倍率(季調済)	1.37	1.42	1.44	1.42	1.42	1.41	1.41	1.42	1.40	1.42	
新規求人倍率(季調済)	1.96	1.97	1.99	1.96	1.97	1.99	1.96	2.10	1.86	2.00	
実質賃金指数	(0.5)		(0.6)	(0.3)	(0.3)		(1.6)	(1.1)	(0.3)		
所定外労働時間(全産業)	(2.0)		(5.3)	(6.3)	(1.9)		(1.9)	(1.0)	(4.3)		
常用雇用指数	(1.1)		(3.2)	(2.5)	(1.7)		(1.4)	(1.0)	(1.5)		
企業倒産件数(件)	127	134	23	36	32	43	7	15	13	15	
(前年同期(月)差)	(24)	(7)	(12)	(2)	(9)	(8)	(2)	(4)	(1)	(3)	
県内外国貿易 純輸出(百万円)	216,358	278,942	56,538	56,546	104,763	61,095	47,418	18,157	280	42,658	
	(42.2)	(28.9)	(91.5)	(6.1)	(29.9)	(15.5)	(48.6)	(158.6)	(95.3)	(6.7)	
輸出(百万円)	1,068,036	1,365,929	318,801	331,519	353,971	361,637	124,312	117,889	120,931	122,816	
	(30.4)	(27.9)	(38.2)	(27.4)	(28.4)	(20.0)	(40.8)	(11.6)	(30.0)	(19.6)	
輸入(百万円)	1,284,393	1,644,871	375,340	388,065	458,734	422,732	171,730	136,047	121,211	165,475	
	(32.3)	(28.1)	(44.3)	(23.7)	(28.7)	(19.3)	(42.9)	(20.8)	(22.5)	(16.0)	
四日市港 輸出(百万円)	966,552	1,192,600	280,646	284,200	307,969	319,785	106,646	100,882	108,683	110,220	
	(25.3)	(23.4)	(29.0)	(22.9)	(26.0)	(17.0)	(30.9)	(11.9)	(29.2)	(11.4)	
自動車輸出金額(億円)	2,817	3,517	909	917	802	888	271	275	301	313	
	(20.8)	(24.8)	(34.4)	(23.1)	(20.3)	(22.0)	(60.9)	(2.0)	(75.0)	(9.0)	
乗用車輸出台数(台)	189,377	209,692	58,335	56,082	43,941	51,334	14,215	15,371	18,062	17,901	
	(7.8)	(10.7)	(21.1)	(5.4)	(0.4)	(16.9)	(30.5)	(10.7)	(87.0)	(5.0)	
消費者物価指数(三重県)	(0.2)	(0.3)	(0.2)	(0.0)	(0.8)	(0.7)	(0.9)	(0.8)	(0.5)	(0.7)	

< 愛知県 >

	2005年	2006年	2006年				2006年				2007年1月
			1~3	4~6	7~9	10~12	9月	10月	11月	12月	
鉱工業生産指数	(4.0)		(6.8)	(4.2)	(6.5)	(9.5)	(3.3)	(10.5)	(10.3)	(7.7)	
	-		< 4.1>	< 0.4>	< 1.4>	< 3.0>	< 5.0>	< 0.6>	< 5.0>	< 1.3>	
生産者製品在庫指数	(8.0)		(9.5)	(8.5)	(1.9)	(11.3)	(4.0)	(10.9)	(9.9)	(13.3)	
	-		< 7.6>	< 0.5>	< 4.1>	< 7.4>	< 9.0>	< 6.9>	< 6.5>	< 5.5>	
新設住宅着工戸数(戸)	80,073	88,543	19,514	23,047	22,286	23,696	7,852	7,788	8,610	7,298	
	(13.9)	(10.6)	(12.6)	(13.0)	(14.8)	(3.2)	(37.2)	(4.3)	(11.2)	(3.2)	
大型小売店販売額(店舗調整済)	(0.9)	(0.9)	(0.8)	(1.9)	(1.7)	(0.8)	(1.5)	(1.2)	(1.8)	(1.5)	
百貨店	(3.6)	(0.7)	(4.1)	(2.9)	(4.0)	(0.0)	(3.0)	(1.9)	(1.1)	(0.4)	
スーパー	(3.8)	(1.0)	(1.2)	(1.2)	(0.2)	(1.3)	(0.6)	(0.8)	(2.3)	(2.3)	
新車登録台数(台)	354,913		104,575	76,093	82,826		33,509	24,208			
	(2.2)		(0.9)	(3.9)	(6.8)		(6.3)	(9.0)			
有効求人倍率(季調済)	1.67	1.85	1.71	1.87	1.92	1.90	1.89	1.87	1.93	1.91	
実質賃金指数	(1.1)		(1.3)	(0.8)	(1.8)		(2.1)	(1.5)	(2.0)		
企業倒産件数(件)	722	597	160	146	137	154	43	52	51	51	
(前年同期(月)差)	(101)	(125)	(9)	(50)	(43)	(23)	(6)	(10)	(16)	(3)	
県内外国貿易動向 純輸出(千万円)	716,284	871,035	202,679	216,055	219,372	232,929	82,107	71,156	81,414	80,359	
	(13.2)	(21.6)	(31.3)	(23.8)	(24.0)	(10.7)	(21.2)	(5.1)	(19.5)	(7.7)	
輸出(千万円)	1,222,062	1,495,485	349,144	362,684	380,928	402,729	136,708	129,703	137,047	135,979	
	(14.3)	(22.4)	(29.6)	(23.2)	(23.5)	(15.1)	(22.9)	(15.1)	(18.5)	(11.9)	
輸入(千万円)	505,778	624,450	146,465	146,629	161,556	169,800	54,601	58,547	55,633	55,619	
	(15.9)	(23.5)	(27.3)	(22.4)	(22.9)	(21.8)	(25.6)	(30.0)	(17.1)	(18.7)	
消費者物価指数(名古屋市)	(0.7)	(0.2)	(0.6)	(0.0)	(0.8)	(0.7)	(0.8)	(0.8)	(0.6)	(0.7)	(0.2)