

# 三重県下の経済金融動向

(平成19年1月取り纏め分)

平成19年1月15日

株式会社三重銀総研

## ● 現在の景気

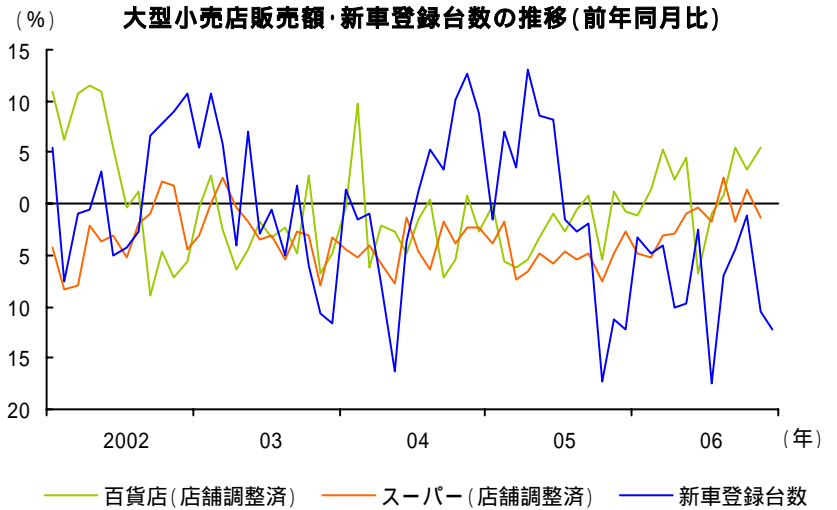
足取りは緩やかながら、回復傾向を維持している。

## ● 今後の見通し

一部に弱い動きがみられるものの、緩やかな回復が持続する見込み。

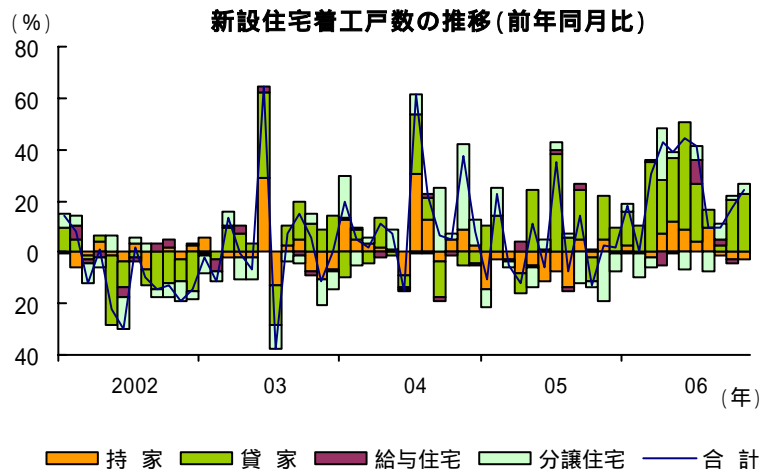
## ● 個人消費

11月の大型小売店販売(店調後)は、前年比0.1%増と2か月連続の増加。百貨店販売は同5.5%増と4か月連続の増加、スーパー販売は同1.3%減と2か月振りの減少。一方、12月の乗用車販売は前年比12.2%減と18か月連続の減少、軽乗用車販売は同13.4%増と3か月振りの増加。



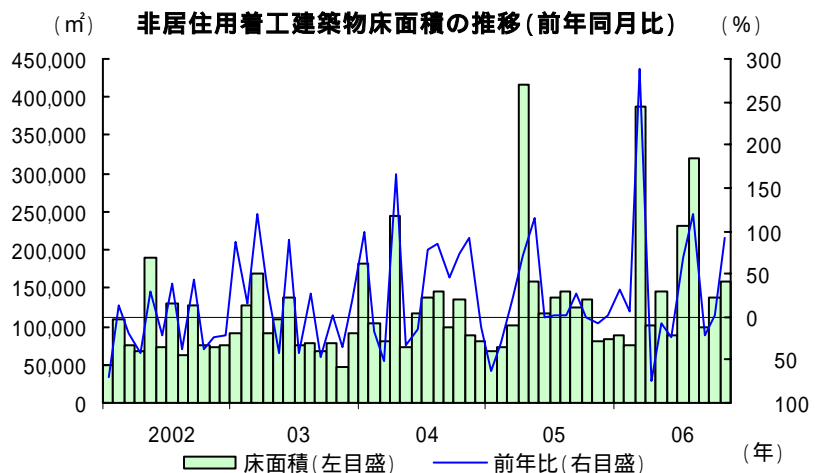
## ● 住宅建築

11月の住宅着工戸数は前年比24.0%増と13か月連続の増加。持家が3か月連続の減少となったものの、貸家が13か月連続、分譲住宅が3か月連続の増加となったため。



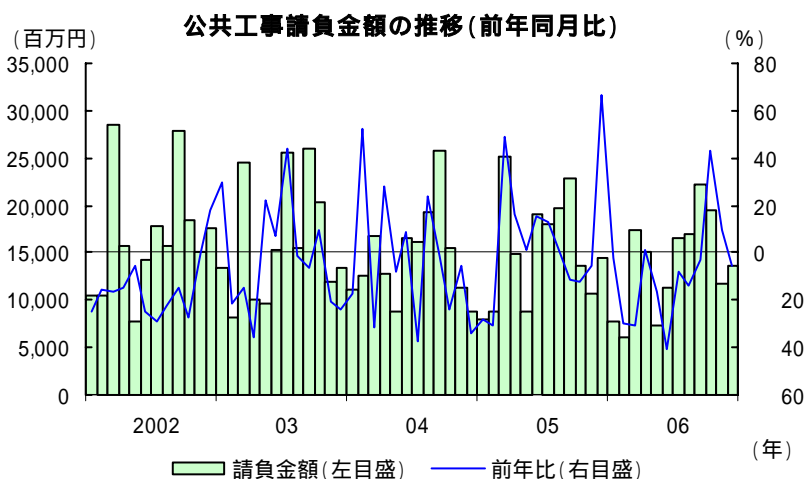
## ● 設備投資

11月の建築着工床面積(非居住用)は、前年比92.5%増と2か月連続の増加。



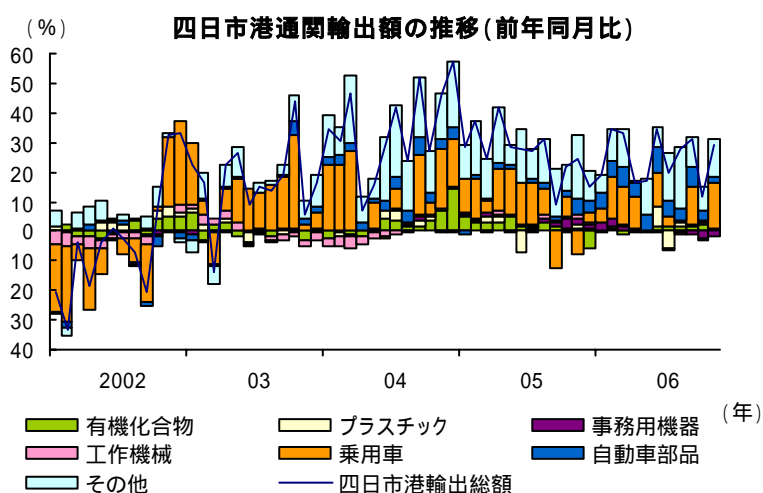
## 公共工事

12月の公共工事請負件数は前年比6.5%減と3か月振りの減少、公共工事請負額も同5.9%減と3か月振りの減少。



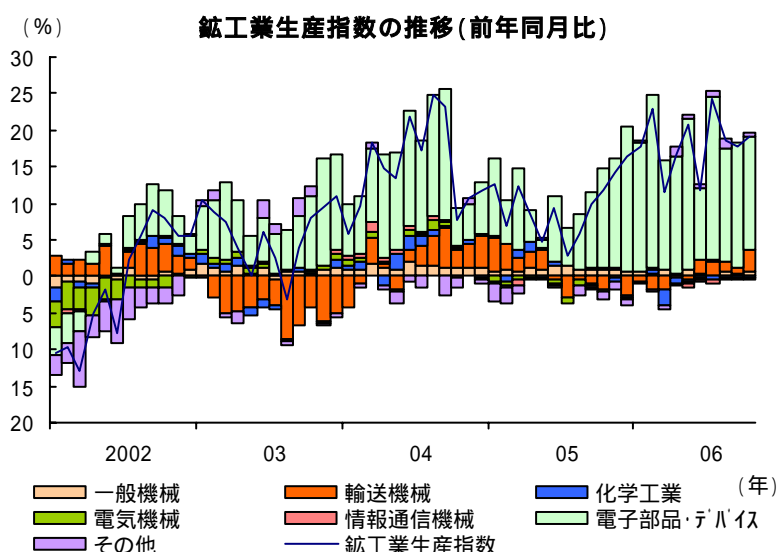
## 輸出

11月の四日市港通関輸出額は、前年比29.1%増と44か月連続の増加、管内全体でも同30.0%増と29か月連続の増加。主要製品である工作機械が2か月振りの増加となったうえ、乗用車が6か月連続、自動車部品が22か月連続の増加となったため。



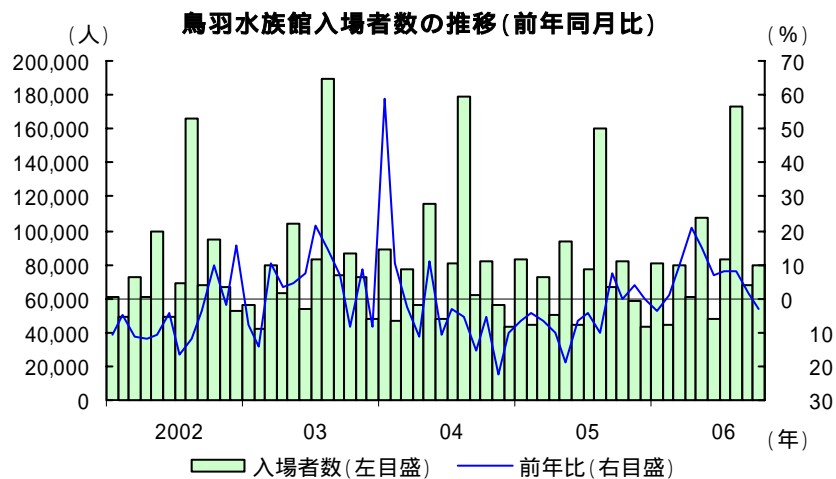
## 生産活動

10月の鉱工業生産指数は前年比19.2%上昇と38か月連続の上昇。主要業種では、電子部品・デバイスの好調から電気機械が52か月連続の上昇となったほか、一般機械が39か月連続の上昇。在庫指数は前年比で31か月連続の上昇。



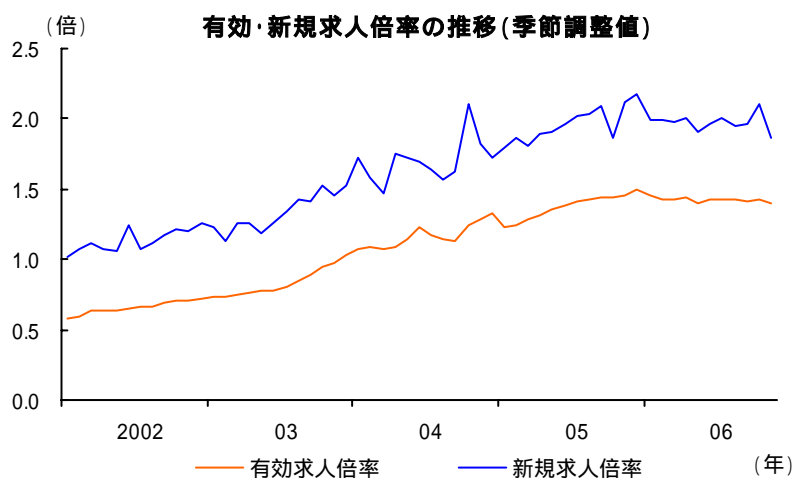
● 観光

10月の県内の主要水族館の入場者数は、前年比3.2%減と9か月振りの減少。



● 雇用情勢

11月の有効求人倍率は1.40倍と2か月振りの低下。新規求人倍率は1.86倍と3か月振りの低下。新規求人数は、学卒・パートを除く求人が前年比7.5%減と2か月振りの減少となったほか、全体(学卒除く・パートタイム含む)でも同7.8%減と2か月振りの減少。



# 景 気 指 標

三重銀総研  
2007/1/15

## < 三重県 >

(注) ( )内は前年(同期(月))比 < >内は季節調整済前期(月)比

	2005年	2006年	2006年				2006年				
			1~3	4~6	7~9	10~12	8月	9月	10月	11月	12月
鉱工業生産指数	( 9.7)		( 17.1)	( 16.1)	( 20.2)		( 18.6)	( 17.8)	( 19.2)		
	-		< 5.7>	< 0.2>	< 7.4>		< 0.3>	< 4.9>	< 1.2>		
生産者製品在庫指数	( 95.3)		( 98.2)	( 18.8)	( 51.8)		( 54.1)	( 52.9)	( 84.5)		
	-		< 14.1>	< 12.3>	< 20.2>		< 0.4>	< 14.8>	< 32.2>		
大口電力消費量 (千MWh)	7,250 ( 7.1)		1,843 ( 10.0)	1,974 ( 12.8)	2,183 ( 12.2)		719 ( 15.4)	731 ( 10.1)	725 ( 12.8)	698 ( 12.9)	
公共工事請負金額(億円)	1,841 ( 5.1)	1,658 ( 10.0)	313 ( 25.0)	337 ( 21.3)	558 ( 7.9)	449 ( 15.4)	169 ( 14.0)	222 ( 2.6)	194 ( 42.7)	118 ( 9.7)	137 ( 5.9)
新設住宅着工戸数(戸)	15,831 ( 1.5)		4,102 ( 16.1)	5,380 ( 42.0)	5,279 ( 20.5)		1,539 ( 9.2)	1,621 ( 9.7)	1,558 ( 17.7)	1,901 ( 24.0)	
大型小売店販売額(店舗調整済)	( 4.5)		( 3.2)	( 1.1)	( 0.1)		( 2.3)	( 0.6)	( 1.8)	( 0.1)	
百貨店	( 2.5)		( 1.7)	( 0.1)	( 1.4)		( 0.9)	( 5.4)	( 3.4)	( 5.5)	
スーパー	( 5.0)		( 4.4)	( 1.3)	( 0.2)		( 2.6)	( 1.8)	( 1.4)	( 1.3)	
新車登録・販売台数(台)	75,427 ( 0.9)	70,118 ( 7.0)	22,839 ( 4.2)	15,397 ( 7.0)	16,680 ( 9.9)	15,202 ( 8.1)	4,173 ( 6.9)	6,881 ( 4.5)	5,202 ( 1.2)	5,303 ( 10.5)	4,697 ( 12.1)
軽自動車登録・販売台数(台)	43,304 ( 1.5)	45,741 ( 5.6)	13,273 ( 7.3)	10,736 ( 5.8)	11,324 ( 11.5)	10,408 ( 2.0)	3,065 ( 14.2)	4,804 ( 24.7)	3,265 ( 10.5)	3,429 ( 5.7)	3,714 ( 11.3)
有効求人倍率(季調済)	1.37		1.44	1.42	1.42		1.42	1.41	1.42	1.40	
新規求人倍率(季調済)	1.96		1.99	1.96	1.97		1.95	1.96	2.10	1.86	
実質賃金指数	( 0.5)		( 0.6)	( 0.3)	( 0.3)		( 0.7)	( 1.6)	( 1.1)		
所定外労働時間(全産業)	( 2.0)		( 5.3)	( 6.3)	( 1.9)		( 2.8)	( 1.9)	( 1.0)		
常用雇用指数	( 1.1)		( 3.2)	( 2.5)	( 1.7)		( 1.4)	( 1.4)	( 1.0)		
企業倒産件数(件)	127	134	23	36	32	43	17	7	15	13	15
(前年同期(月)差)	( 24)	( 7)	( 12)	( 2)	( 9)	( 8)	( 9)	( 2)	( 4)	( 1)	( 3)
県内外国貿易 純輸出 (百万円)	216,358 ( 42.2)		56,538 ( 91.5)	56,546 ( 6.1)	104,763 ( 29.9)		52,360 ( 25.6)	47,418 ( 48.6)	18,417 ( 162.3)	282 ( 95.2)	
輸出(百万円)	1,068,036 ( 30.4)		318,801 ( 38.2)	331,519 ( 27.4)	353,971 ( 28.4)		114,782 ( 26.4)	124,312 ( 40.8)	117,889 ( 11.6)	120,929 ( 30.0)	
輸入(百万円)	1,284,393 ( 32.3)		375,340 ( 44.3)	388,065 ( 23.7)	458,734 ( 28.7)		167,142 ( 26.2)	171,730 ( 42.9)	136,306 ( 21.0)	121,211 ( 22.5)	
四日市港 輸出(百万円)	966,552 ( 25.3)		280,646 ( 29.0)	284,200 ( 22.9)	307,969 ( 26.0)		101,208 ( 27.6)	106,646 ( 30.9)	100,882 ( 11.9)	108,681 ( 29.1)	
自動車輸出金額 (億円)	2,817 ( 20.8)		909 ( 34.4)	917 ( 23.1)	802 ( 20.3)		232 ( 3.2)	271 ( 60.9)	275 ( 2.0)	301 ( 75.0)	
乗用車輸出台数(台)	189,377 ( 7.8)		58,335 ( 21.1)	56,082 ( 5.4)	43,941 ( 0.4)		12,268 ( 17.4)	14,215 ( 30.5)	15,371 ( 10.7)	18,062 ( 87.0)	
消費者物価指数(三重県)	( 0.2)		( 0.2)	( 0.0)	( 0.8)		( 1.3)	( 0.9)	( 0.8)	( 0.5)	

## < 愛知県 >

	2005年	2006年	2006年				2006年				
			1~3	4~6	7~9	10~12	8月	9月	10月	11月	12月
鉱工業生産指数	( 4.0)		( 6.8)	( 4.2)	( 6.5)		( 13.4)	( 3.3)	( 10.4)		
	-		< 4.1>	< 0.4>	< 1.4>		< 6.4>	< 5.0>	< 0.5>		
生産者製品在庫指数	( 8.0)		( 9.5)	( 8.5)	( 1.9)		( 6.2)	( 4.0)	( 11.1)		
	-		< 7.6>	< 0.5>	< 4.1>		< 2.3>	< 9.0>	< 7.1>		
新設住宅着工戸数(戸)	80,073 ( 13.9)		19,514 ( 12.6)	23,047 ( 13.0)	22,286 ( 14.8)		8,049 ( 17.2)	7,852 ( 37.2)	7,788 ( 4.3)	8,610 ( 11.2)	
大型小売店販売額(店舗調整済)	( 0.9)		( 0.8)	( 1.9)	( 1.7)		( 1.0)	( 1.5)	( 1.2)	( 1.6)	
百貨店	( 3.6)		( 4.1)	( 2.9)	( 4.0)		( 6.4)	( 3.0)	( 1.9)	( 1.1)	
スーパー	( 3.8)		( 1.2)	( 1.2)	( 0.2)		( 1.8)	( 0.6)	( 0.8)	( 1.9)	
新車登録台数(台)	354,913 ( 2.2)		104,575 ( 0.9)	76,093 ( 3.9)	82,826 ( 6.8)		20,959 ( 4.2)	33,509 ( 6.3)			
有効求人倍率(季調済)	1.67		1.71	1.87	1.92		1.93	1.89	1.87	1.93	
実質賃金指数	( 1.1)		( 1.3)	( 0.8)	( 1.8)		( 2.6)	( 2.1)	( 1.5)		
企業倒産件数(件)	722		160	146	137		52	43	52	51	
(前年同期(月)差)	( 101)		( 9)	( 50)	( 43)		( 25)	( 6)	( 10)	( 16)	
県内外国貿易動向 純輸出 (千万円)	716,284 ( 13.2)		202,679 ( 31.3)	216,055 ( 23.8)	219,372 ( 24.0)		63,592 ( 36.1)	82,107 ( 21.2)	71,232 ( 5.2)	81,434 ( 19.5)	
輸出(千万円)	1,222,062 ( 14.3)		349,144 ( 29.6)	362,684 ( 23.2)	380,928 ( 23.5)		120,256 ( 29.7)	136,708 ( 22.9)	129,703 ( 15.1)	137,044 ( 18.5)	
輸入(千万円)	505,778 ( 15.9)		146,465 ( 27.3)	146,629 ( 22.4)	161,556 ( 22.9)		56,664 ( 23.2)	54,601 ( 25.6)	58,472 ( 29.9)	55,611 ( 17.0)	
消費者物価指数(名古屋市)	( 0.7)	( 0.2)	( 0.6)	( 0.0)	( 0.8)	( 0.7)	( 1.1)	( 0.8)	( 0.8)	( 0.6)	( 0.7)