

三重県下の経済金融動向

(平成18年10月取り纏め分)

平成18年10月13日
株式会社三重銀総研

● 現在の景気

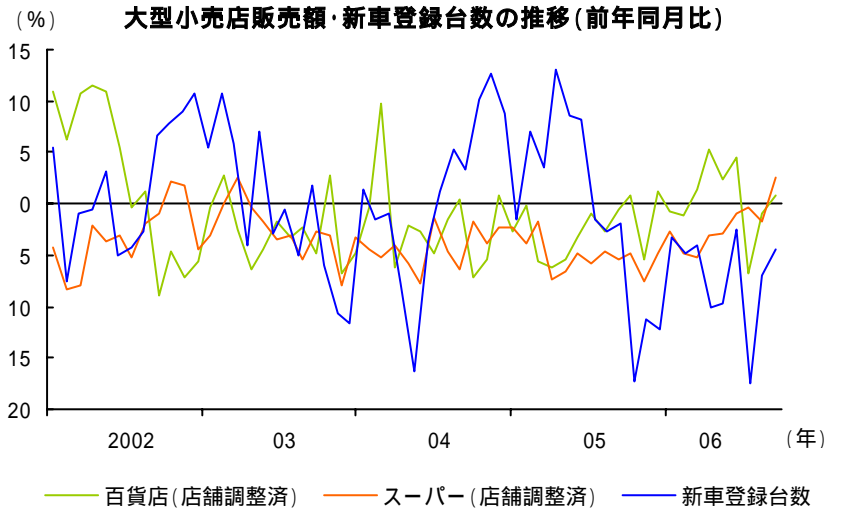
足取りは緩やかながら、回復傾向を維持している。

● 今後の見通し

一部に弱い動きがみられるものの、緩やかな回復が持続する見込み。

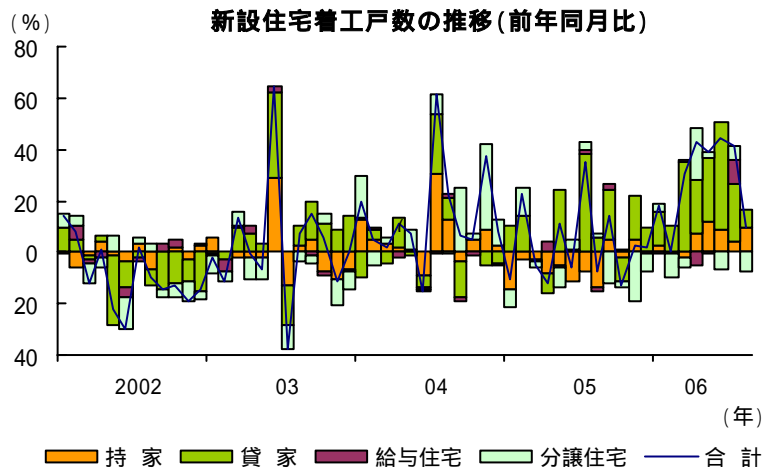
● 個人消費

8月の大型小売店販売(店調後)は、前年比2.2%増と3か月振りの増加。百貨店販売は同0.9%増と3か月振りの増加、スーパー販売は同2.5%増と41か月振りの増加。一方、9月の乗用車販売は前年比4.5%減と15か月連続の減少、軽乗用車販売は同26.2%増と2か月連続の増加。



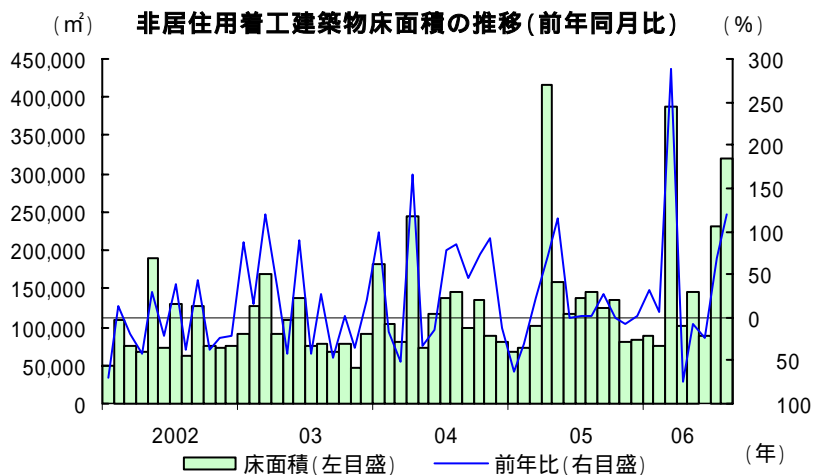
● 住宅建築

8月の住宅着工戸数は前年比9.2%増と10か月連続の増加。分譲住宅が2か月振りの減少となったものの、持家が5か月連続、貸家が10か月連続の増加となったため。



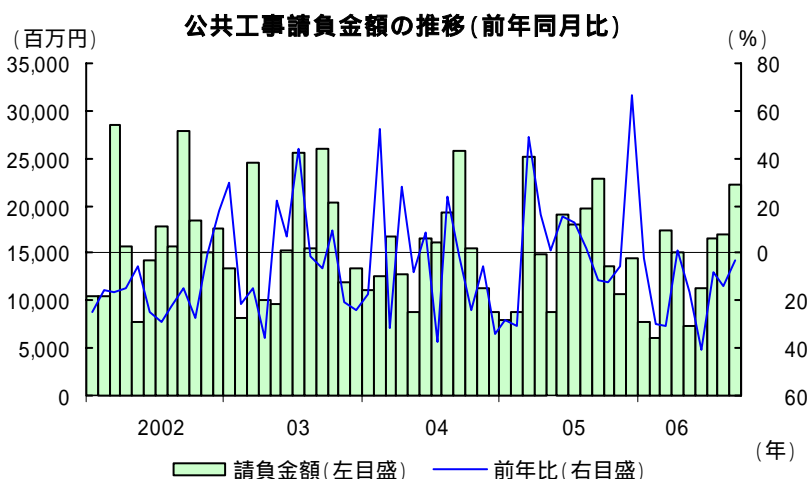
● 設備投資

8月の建築着工床面積(非居住用)は、前年比118.5%増と2か月連続の増加。



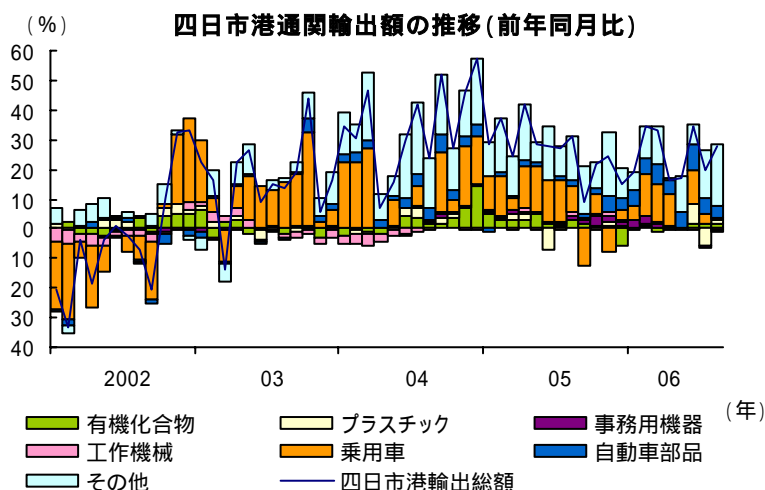
公共工事

9月の公共工事請負件数は前年比11.6%減と9か月連続の減少、公共工事請負額も同2.6%減と5か月連続の減少。



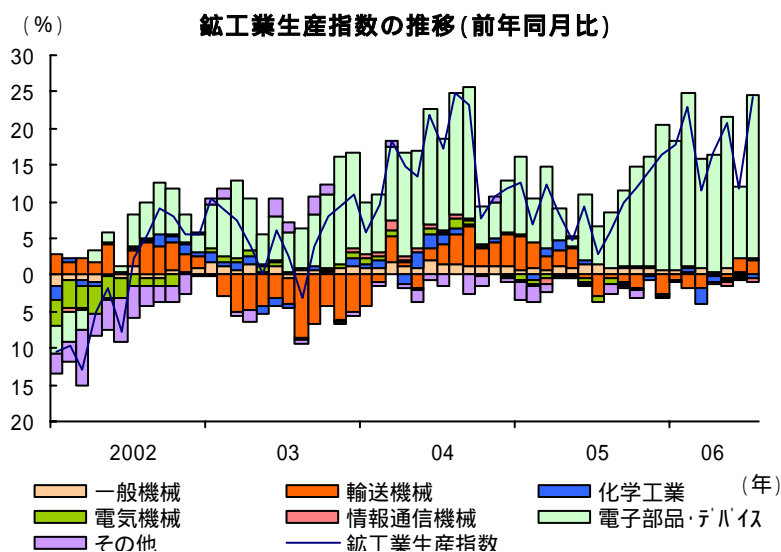
輸出

8月の四日市港通関輸出額は、前年比27.6%増と41か月連続の増加、管内全体でも同26.4%増と26か月連続の増加。主要製品である工作機械が3か月連続の減少となったものの、乗用車が3か月連続、自動車部品が19か月連続の増加となったため。



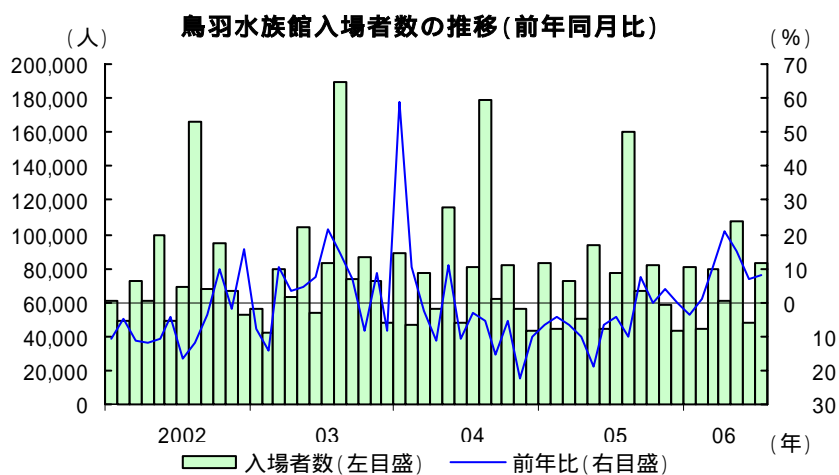
生産活動

7月の鉱工業生産指数は前年比24.4%上昇と35か月連続の上昇。主要業種では、電子部品・デバイスの好調から電気機械が49か月連続の上昇となったほか、一般機械が36か月連続の上昇。在庫指数は前年比で28か月連続の上昇。



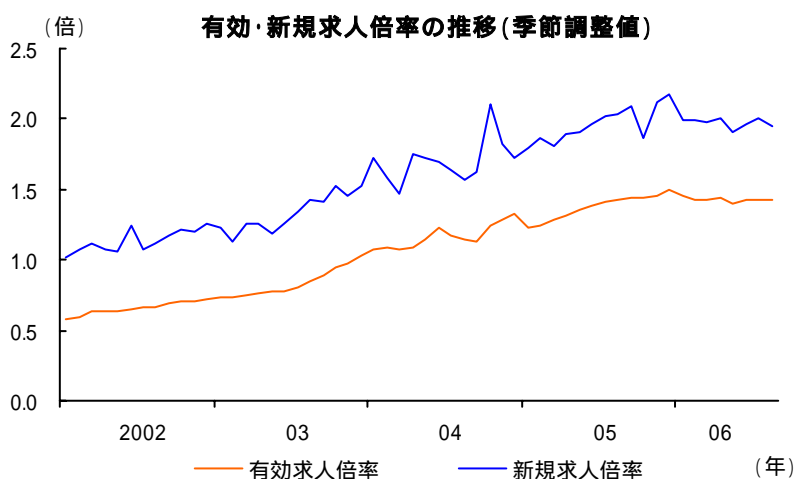
● 観光

7月の県内の主要水族館の入場者数は、前年比8.1%増と6か月連続の増加。



● 雇用情勢

8月の有効求人倍率は1.42倍と3か月振りの低下。新規求人倍率も1.95倍と4か月振りの低下。新規求人数は、学卒・パートを除く求人が前年比0.9%減と4か月連続の減少となったほか、全体(学卒除く・パートタイム含む)でも同1.9%減と2か月振りの減少。



<三重県>

景気指標

三重県総研
2006/10/13

(注) ()内は前年(同期(月))比 < >内は季節調整済前期(月)比

	2004年	2005年	2005年				2006年				
			10~12	1~3	4~6	7~9	5月	6月	7月	8月	9月
鉱工業生産指数	(14.9)	(9.7)	(14.2)	(17.1)	(16.1)		(20.8)	(11.8)	(24.4)		
	-	-	< 5.7>	< 5.7>	< 0.2>		< 0.4>	< 0.3>	< 5.6>		
生産者製品在庫指数	(39.2)	(95.3)	(62.6)	(98.2)	(18.8)		(31.2)	(12.4)	(48.8)		
	-	-	< 1.5>	< 14.1>	< 12.3>		< 0.9>	< 2.7>	< 24.2>		
大口電力消費量 (千MWh)	6,770	7,250	1,881	1,843	1,974	2,183	633	712	732	719	731
	(7.6)	(7.1)	(10.2)	(10.0)	(12.8)	(12.2)	(14.1)	(12.0)	(11.4)	(15.4)	(10.1)
公共工事請負金額(億円)	1,752	1,841	389	313	337	558	74	112	167	169	222
	(9.6)	(5.1)	(9.4)	(25.0)	(21.3)	(7.9)	(16.6)	(41.1)	(7.9)	(14.0)	(2.6)
新設住宅着工戸数(戸)	15,601	15,831	4,126	4,102	5,380		1,850	1,949	2,119	1,539	
	(11.2)	(1.5)	(3.2)	(16.1)	(42.0)		(38.9)	(44.1)	(41.6)	(9.2)	
大型小売店販売額(店舗調整済)	(3.8)	(4.4)	(4.2)	(3.2)	(1.1)		(0.1)	(1.5)	(1.5)	(2.2)	
百貨店	(2.0)	(2.5)	(1.7)	(1.7)	(0.1)		(4.5)	(6.8)	(0.9)	(0.9)	
スーパー	(4.3)	(4.9)	(4.9)	(4.4)	(1.3)		(0.9)	(0.3)	(1.7)	(2.5)	
新車登録・販売台数(台)	76,120	75,427	16,534	22,839	15,397	16,680	4,623	6,296	5,626	4,173	6,881
	(1.0)	(0.9)	(13.6)	(4.2)	(7.0)	(9.9)	(9.7)	(2.4)	(17.5)	(6.9)	(4.5)
軽自動車登録・販売台数(台)	42,680	43,304	10,624	13,273	10,736	11,324	3,432	4,036	3,455	3,065	4,804
	(7.2)	(1.5)	(4.6)	(7.3)	(5.8)	(11.5)	(2.4)	(13.1)	(4.7)	(14.2)	(24.7)
有効求人倍率(季調済)	1.16	1.37	1.47	1.44	1.42		1.40	1.42	1.43	1.42	
新規求人倍率(季調済)	1.69	1.96	2.05	1.99	1.96		1.91	1.96	2.00	1.95	
実質賃金指数	(4.2)	(0.5)	(0.1)	(0.6)	(0.3)		(0.5)	(0.8)	(2.3)		
所定外労働時間(全産業)	(10.5)	(2.0)	(0.3)	(5.3)	(6.3)		(7.7)	(7.7)	(1.0)		
常用雇用指数	(1.0)	(1.1)	(1.6)	(3.2)	(2.5)		(2.6)	(2.3)	(2.3)		
企業倒産件数(件)	151	127	35	23	36	32	6	15	8	17	7
(前年同期(月)差)	(11)	(24)	(6)	(12)	(2)	(9)	(4)	(0)	(2)	(9)	(2)
県内外国貿易 純輸出 (百万円)	152,120	216,358	52,895	56,538	56,919		28,742	1,187	5,246	52,655	
	(41.0)	(42.2)	(419.2)	(91.5)	(6.8)		(177.9)	(103.3)	(25.4)	(26.3)	
輸出(百万円)	818,849	1,068,036	301,358	318,801	331,519		104,630	123,003	114,877	114,773	
	(30.7)	(30.4)	(23.8)	(38.2)	(27.4)		(19.9)	(43.3)	(18.9)	(26.4)	
輸入(百万円)	970,969	1,284,393	354,254	375,340	388,438		133,372	121,816	120,123	167,428	
	(9.8)	(32.3)	(39.7)	(44.3)	(23.9)		(36.7)	(0.1)	(15.9)	(26.4)	
四日市港 輸出(百万円)	771,246	966,552	273,260	280,646	284,200		89,592	105,783	100,115	101,199	
	(34.1)	(25.3)	(20.0)	(29.0)	(22.9)		(16.9)	(34.8)	(19.7)	(27.6)	
乗用車輸出金額 (億円)	2,333	2,817	728	909	917		276	351	299	232	
	(40.6)	(20.8)	(3.3)	(34.4)	(23.1)		(1.2)	(36.9)	(9.3)	(3.2)	
乗用車輸出台数(台)	175,680	189,377	43,922	58,335	56,082		16,969	22,515	17,458	12,268	
	(34.6)	(7.8)	(17.8)	(21.1)	(5.4)		(15.6)	(30.3)	(4.9)	(17.4)	
消費者物価指数(津市)	(0.2)	(0.2)	(0.9)	(0.1)	(0.1)		(0.1)	(0.4)	(0.4)	(1.5)	
消費者物価指数(三重県)	(0.2)	(0.2)	(0.6)	(0.1)	(0.2)		(0.0)	(0.5)	(0.6)	(1.7)	

<愛知県>

	2004年	2005年	2005年				2006年				
			10~12	1~3	4~6	7~9	5月	6月	7月	8月	9月
鉱工業生産指数	(5.1)	(4.0)	(4.7)	(6.8)	(4.2)		(5.3)	(5.0)	(4.1)	(13.5)	
	-	-	< 1.0>	< 4.1>	< 0.4>		< 4.6>	< 3.6>	< 1.8>	< 6.5>	
生産者製品在庫指数	(1.8)	(8.0)	(2.2)	(9.5)	(8.5)		(5.9)	(6.7)	(3.7)	(6.2)	
	-	-	< 1.7>	< 7.6>	< 0.5>		< 8.0>	< 2.4>	< 1.3>	< 2.3>	
新設住宅着工戸数(戸)	70,316	80,073	22,954	19,514	23,047		7,021	6,941	6,385	8,049	
	(0.9)	(13.9)	(25.1)	(12.6)	(13.0)		(6.2)	(7.3)	(6.3)	(17.2)	
大型小売店販売額(店舗調整済)	(2.5)	(0.9)	(0.3)	(0.8)	(1.9)		(3.2)	(0.9)	(2.5)	(0.8)	
百貨店	(1.1)	(3.5)	(3.1)	(4.1)	(2.9)		(4.3)	(2.9)	(3.3)	(6.4)	
スーパー	(3.4)	(3.7)	(2.6)	(1.2)	(1.2)		(2.5)	(0.2)	(1.9)	(2.0)	
新車登録台数(台)	347,410	354,913	83,202	104,575	76,093		22,848	31,051	28,358		
	(5.0)	(2.2)	(2.8)	(0.9)	(3.9)		(6.2)	(0.1)	(9.2)		
有効求人倍率(季調済)	(1.40)	(1.67)	(1.64)	(1.71)	(1.87)		(1.86)	(1.92)	(1.94)	(1.93)	
実質賃金指数	(0.5)	(1.1)	(1.8)	(1.3)	(0.8)		(0.3)	(1.7)	(1.1)		
企業倒産件数(件)	621	722	177	160	146		48	45	42	52	
(前年同期(月)差)	(190)	(101)	(0)	(9)	(50)		(18)	(32)	(12)	(25)	
県内外国貿易動向 純輸出 (千万円)	632,890	716,284	210,454	202,679	216,055		65,845	74,669	73,724	63,751	
	(6.5)	(13.2)	(28.5)	(31.3)	(23.8)		(40.0)	(13.0)	(18.0)	(36.4)	
輸出(千万円)	1,069,327	1,222,228	349,867	349,144	362,684		115,334	124,940	123,964	120,326	
	(8.3)	(14.3)	(24.1)	(29.6)	(23.2)		(31.4)	(18.2)	(18.6)	(29.8)	
輸入(千万円)	436,436	505,577	139,413	146,465	146,629		49,489	50,271	50,240	56,575	
	(10.8)	(15.8)	(18.1)	(27.3)	(22.4)		(21.4)	(27.0)	(19.6)	(23.0)	
消費者物価指数(名古屋市)	(0.0)	(0.7)	(1.4)	(0.6)	(0.0)	(0.8)	(0.2)	(0.6)	(0.6)	(1.1)	(0.8)